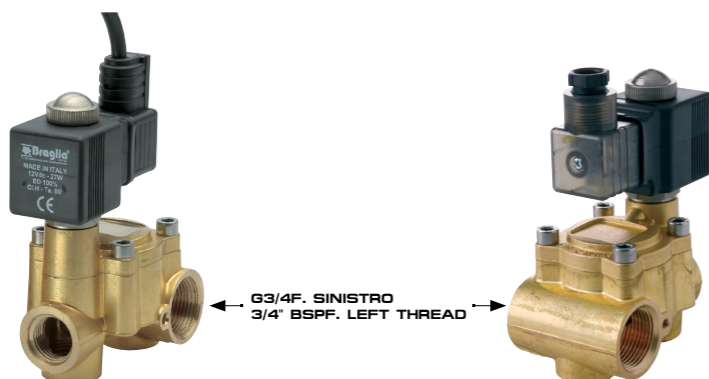
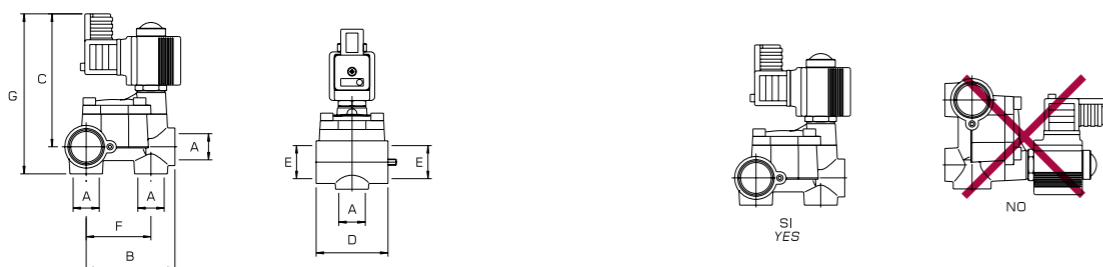




M200

CROPLANDS

**200.1915.1**
12Vdc - 27w - 40 bar / 580 psi**200.1915.2**
12Vdc - 18w - 20 bar / 290 psi**200.1915.1 ML**
12Vdc - 27w - 40 bar / 580 psi**200.1915.2 ML**
12Vdc - 18w - 20 bar / 290 psi

Standard con grano di centraggio. Versioni con connettore: LED di segnalazione valvola aperta
Versioni: **200.1915.1** bobina 27W 40 bar connettore DIN43650 A IP 67 cavo 1.5 m costampato 2 poli + terra
200.1915.2 bobina 18W 20 bar connettore DIN43650 A IP 67 cavo 1.5 m costampato 2 poli + terra
200.1915.1 ML bobina 27W 40 bar connettore DIN43650 A - ISO4400 PG9 senza cavo
200.1915.2 ML bobina 18W 20 bar connettore DIN43650 A - ISO4400 PG9 senza cavo
200.1915.1 NC bobina 27W 40 bar senza connettore e senza cavo
200.1915.2 NC bobina 18W 20 bar senza connettore e senza cavo

Pressione di esercizio max.: 200.1915.1 - 200.1915.1 ML - 200.1915.1 NC: 40 bar
 200.1915.2 - 200.1915.2 ML - 200.1915.2 NC: 20 bar
 Peso: 200.1915.1 1.3 kg - 200.1915.1 ML 1.1 kg - 200.1915.1 NC 1.0 kg
 200.1915.2 1.2 kg - 200.1915.2 ML 1.0 kg - 200.1915.2 NC 0.9 kg

Materiali: ottone - acciaio inox - tenute in FPM - materiali plastici ad alta resistenza

Impiego: su atomizzatori e gruppi irroranti. Applicazioni in campo industriale
 - Elettro valvola 12Vdc a solenoide normalmente chiusa (NC) servo azionata a membrana. Chiusura istantanea;
 - Bobina a basso assorbimento, orientabile, incapsulata (classe H - 180°) a servizio continuo con doppia tenuta in FPM;
 - Foro pilota e passaggi sovra dimensionati. Gruppo pilota in acciaio inox con trattamento nichel chimico e tenute in FPM;
 - Sistema modulare brevettato con collettore di entrata comune. Utilizzabile singolarmente o assemblata in gruppi compatti con gli accessori disponibili. Una connessione di servizio in entrata, due connessioni di mandata configurabili.

Standard with dowel. Models with connector: open valve warning LED
Models: **200.1915.1** 27W coil 40 bar (580 psi) DIN43650 A IP 67 connector 1.5 m integrated moulded cable 2 poles + ground
200.1915.2 18W coil 20 bar (290 psi) DIN43650 A IP 67 connector 1.5 m integrated moulded cable 2 poles + ground
200.1915.1 ML 27W coil 40 bar (580 psi) DIN43650 A - ISO4400 PG9 connector without cable
200.1915.2 ML 18W coil 20 bar (290 psi) DIN43650 A - ISO4400 PG9 connector without cable
200.1915.1 NC 27W coil 40 bar (580 psi) without connector and cable
200.1915.2 NC 18W coil 20 bar (290 psi) without connector and cable

Max. operating pressure: 200.1915.1 - 200.1915.1 ML - 200.1915.1 NC: 40 bar / 580 psi
 200.1915.2 - 200.1915.2 ML - 200.1915.2 NC: 20 bar / 290 psi
 Weight: 200.1915.1 1.3 kg / 2.9 lb - 200.1915.1 ML 1.1 kg / 2.4 lb - 200.1915.1 NC 1.0 kg / 2.2 lb
 200.1915.2 1.2 kg / 2.7 lb - 200.1915.2 ML 1.0 kg / 2.2 lb - 200.1915.2 NC 0.9 kg / 2 lb

Materials: brass - stainless steel - FKM seals - high resistance plastic materials

Use: on airblast sprayers. Industrial applications
 - Normally closed (NC) 12Vdc servo operated diaphragm solenoid valve. Instantaneous shut-off;
 - Low power consumption continuous duty incapsulated revolving coil (H class 180°) with double FKM seal;
 - Oversized pilot and internal holes. Niploy processed stainless steel pilot unit with FKM seal;
 - Patented modular system with built in manifold for one only inlet. Single unit use or modular assembly with suitable accessories. One service inlet, two outlets.

CARATTERISTICHE TECNICHE / TECHNICAL FEATURES - 200.1915.1 - 200.1915.1 ML - 200.1915.1 NC

bar psi	l/min-1 bar USG pm-15psi	12Vdc	A	B mm	C mm	D mm	E	F mm	G mm	Filtro strainer	°C
40 580	80 21	2A	G1/2F 1/2"BSPM.	70	104	57	G3/4F 3/4"BSPF.	51.5	127	80 mesh	-10°C - +80°C

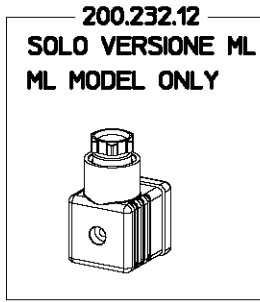
CARATTERISTICHE TECNICHE / TECHNICAL FEATURES - 200.1915.2 - 200.1915.2 ML - 200.1915.2 NC

bar psi	l/min-1 bar USG pm-15psi	12Vdc	A	B mm	C mm	D mm	E	F mm	G mm	Filtro strainer	°C
20 290	80 21	1.3A	G1/2F 1/2"BSPM.	70	104	57	G3/4F 3/4"BSPF.	51.5	127	80 mesh	-10°C - +80°C

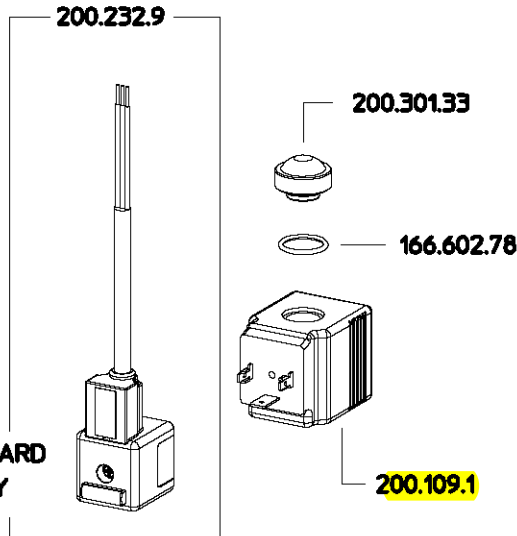
COME SI ORDINA / HOW TO ORDER

CODICE code	VERSIONE model	CONNETTORE connector	COMPLETO DI CAVO cable supplied	KIT RICAMBIO spare parts kit
200.1915.1	27W - 40bar / 580 psi	DIN 43650 A - IP67	Costampato Integrated moulded	200.302.46
200.1915.2	18W - 20bar / 290 psi	DIN 43650 A - IP67	Costampato Integrated moulded	200.302.46
200.1915.1 ML	27W - 40bar / 580 psi	DIN 43650 A ISO 4400 PG9	NO	200.302.46
200.1915.2 ML	18W - 20bar / 290 psi	DIN 43650 A ISO 4400 PG9	NO	200.302.46
200.1915.1 NC	27W - 40bar / 580 psi	NO	NO	200.302.46
200.1915.2 NC	18W - 20bar / 290 psi	NO	NO	200.302.46

200.1915.1 200.1915.1 NC 200.1915.1 ML



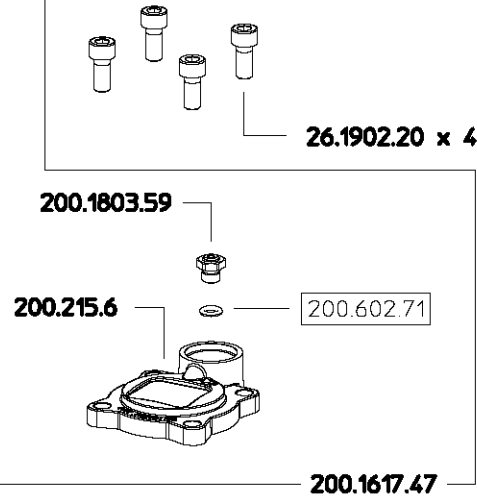
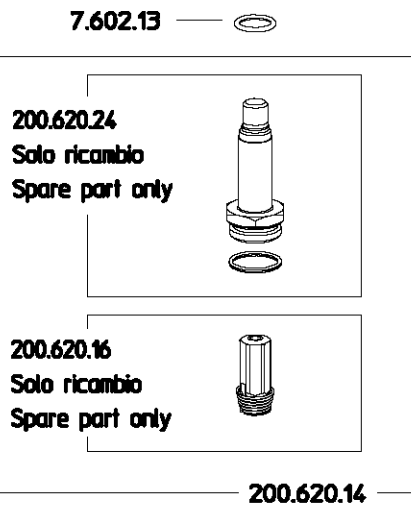
SOLO VERSIONE STANDARD
STANDARD MODEL ONLY



NOTE

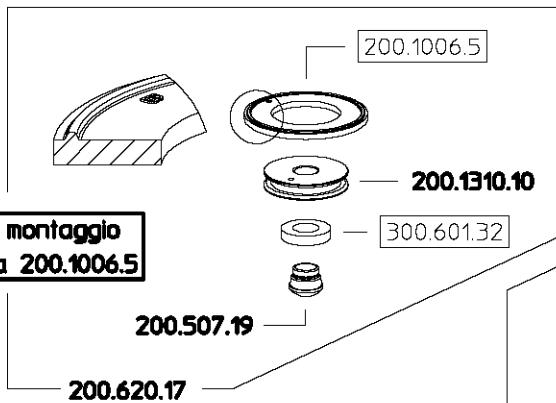
PLEASE ADD PREFIX **B** TO
PART NUMBER TO REFLECT
CROPLANDS PART NUMBER

Assemblare il Gruppo
200.620.14 sul Coperchio
200.215.6 con coppia di
serraggio di 20 Nm

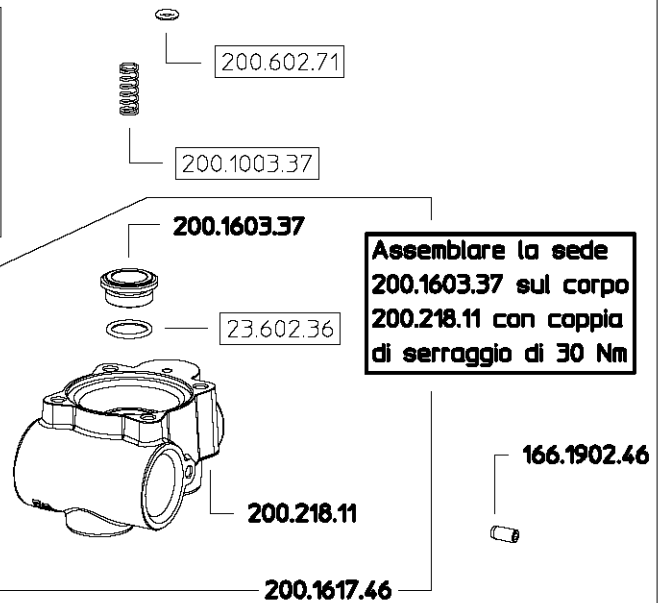


Marchatura laser su
Coperchio 200.215.6

Verso di montaggio
membrana 200.1006.5



Assemblare la sede
200.1603.37 sul corpo
200.218.11 con coppia
di serraggio di 30 Nm



CONSULTARE L'ISTRUZIONE ISO 5 E IL CICLO
DI LAVORAZIONE PER IL CONTROLLO DI
PROCESSO ED IL COLLAUDO FINALE

COME SI ORDINA / HOW TO ORDER

Kit ricambio
Spare parts kit **200.302.46**

DESCRIZIONE: VALVOLA M200 27W 40BAR

Braglia SRL
Tel. +39 0522 340648
Fax. +39 0522 345025
I-42122 REGGIO EMILIA - ITALY - UE Email tecnico@braglia.it

DISEGNATO
GBRAGLIA

APPROVATO
GBRAGLIA

N°revisione
10

Data revisione
16/11/2011

Dis N°/Codice
200.1915.1